



Grundstück mit Projekt und Meerblick nahe dem Naturpark Mondragó

Kaufpreis
995.000€

Grundstücksfläche
19.690m²

Gesamtfläche
320m²

Schlafzimmer
4

Badezimmer
3

Lage
Santanyí



Objektbeschreibung: Dieses exklusive Grundstück mit Bauprojekt liegt zwischen Santanyí und Alqueria Blanca, ganz in der Nähe des Naturparks Mondragó – eine der begehrtesten Lagen im Südosten Mallorcas. Die Immobilie überzeugt durch ihren Meerblick, viel Privatsphäre, absolute Ruhe und eine Südost-Ausrichtung, die den ganzen Tag über für viel natürliches Licht sorgt.

Das Grundstück umfasst großzügige 19.690 m² und fügt sich harmonisch in die Landschaft ein. Zudem besteht die Möglichkeit, Strom und Wasser ans öffentliche Netz anzuschließen – ein klarer Pluspunkt für das Projekt.

Das Haus ist auf mehreren Ebenen geplant und verbindet durchdachtes Design mit Komfort und Naturbezug.

Im Untergeschoss befindet sich der Technikraum für den Pool mit einer Fläche von 21,38 m².

Das Erdgeschoss bietet eine bebaute Wohnfläche von 191,66 m² und umfasst einen offenen Wohn- und Essbereich mit moderner Küche – hell, großzügig und mit schönem Meerblick. Außerdem gibt es auf dieser Ebene ein Schlafzimmer mit Bad en suite, ein Gäste-WC sowie einen separaten Hauswirtschaftsraum.

Der Außenbereich lädt zum Entspannen ein und bietet eine überdachte Terrasse (Porche) von 38,00 m², eine Pergola mit 39,06 m², einen 35,00 m² großen Pool, gepflasterte Flächen von insgesamt 82,05 m² sowie eine Außentreppe zum Untergeschoss mit 7,25 m².

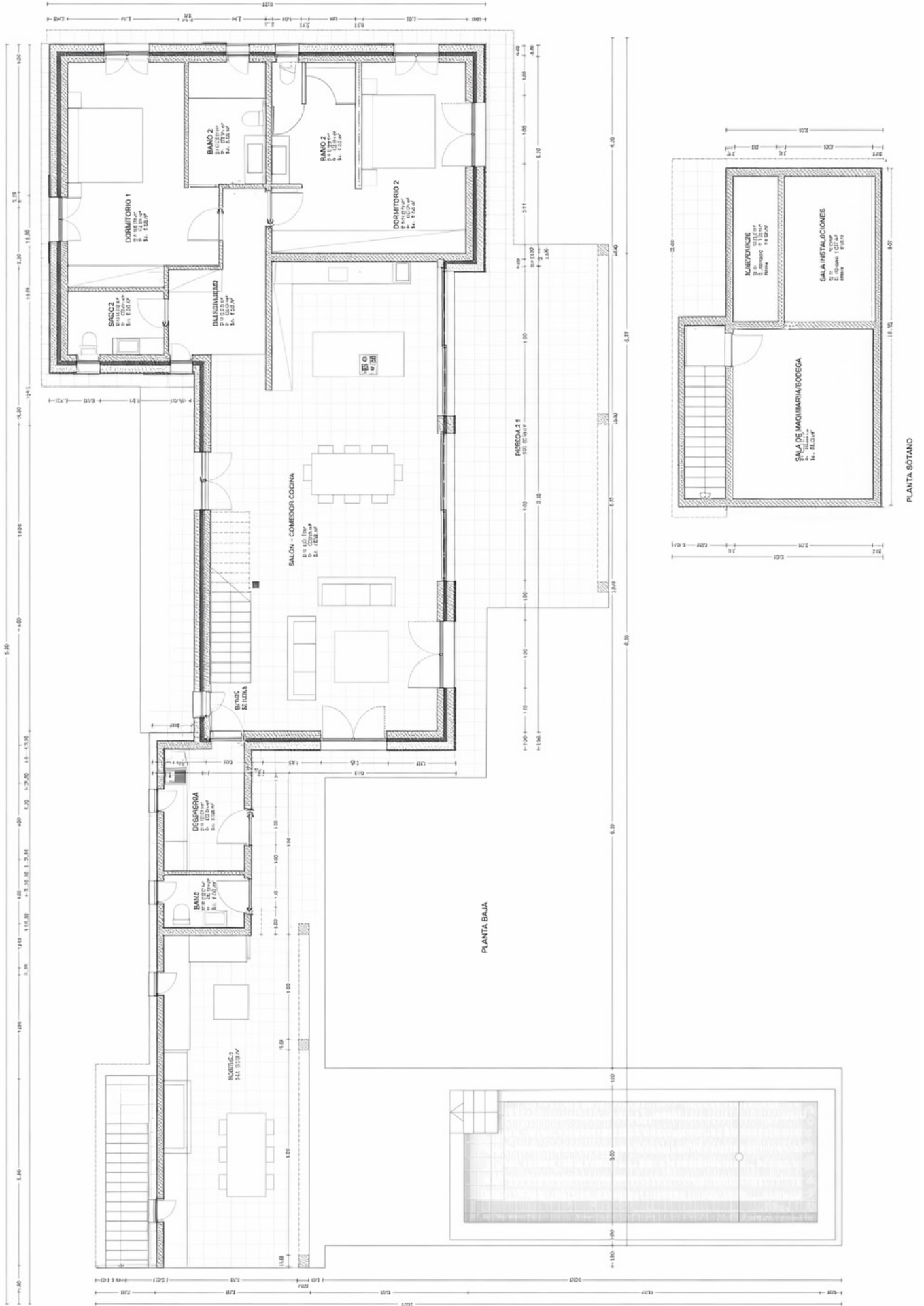
Im Obergeschoss mit 90,76 m² befinden sich zwei Schlafzimmer und ein Badezimmer. Eines der Schlafzimmer verfügt über einen begehbaren Kleiderschrank, und alle Räume sind so ausgerichtet, dass man die Aussicht und die Ruhe optimal genießen kann.

Vom Wohnbereich gelangt man direkt auf eine großzügige Terrasse mit Meerblick – perfekt zum Entspannen und für das Leben im Freien.

Eine einmalige Gelegenheit, die Großzügigkeit, Design und Natur vereint – ideal als Dauerwohnsitz oder als exklusive Investition im Süden Mallorcas.







Kellergeschoss

Fläche Pool-Maschinenraum = 21.38 m²

Erdgeschoss

Fläche Wohnbereich = 191.66 m²

Fläche Veranda = 38.00 m²

Fläche Pergola = 39.06 m²

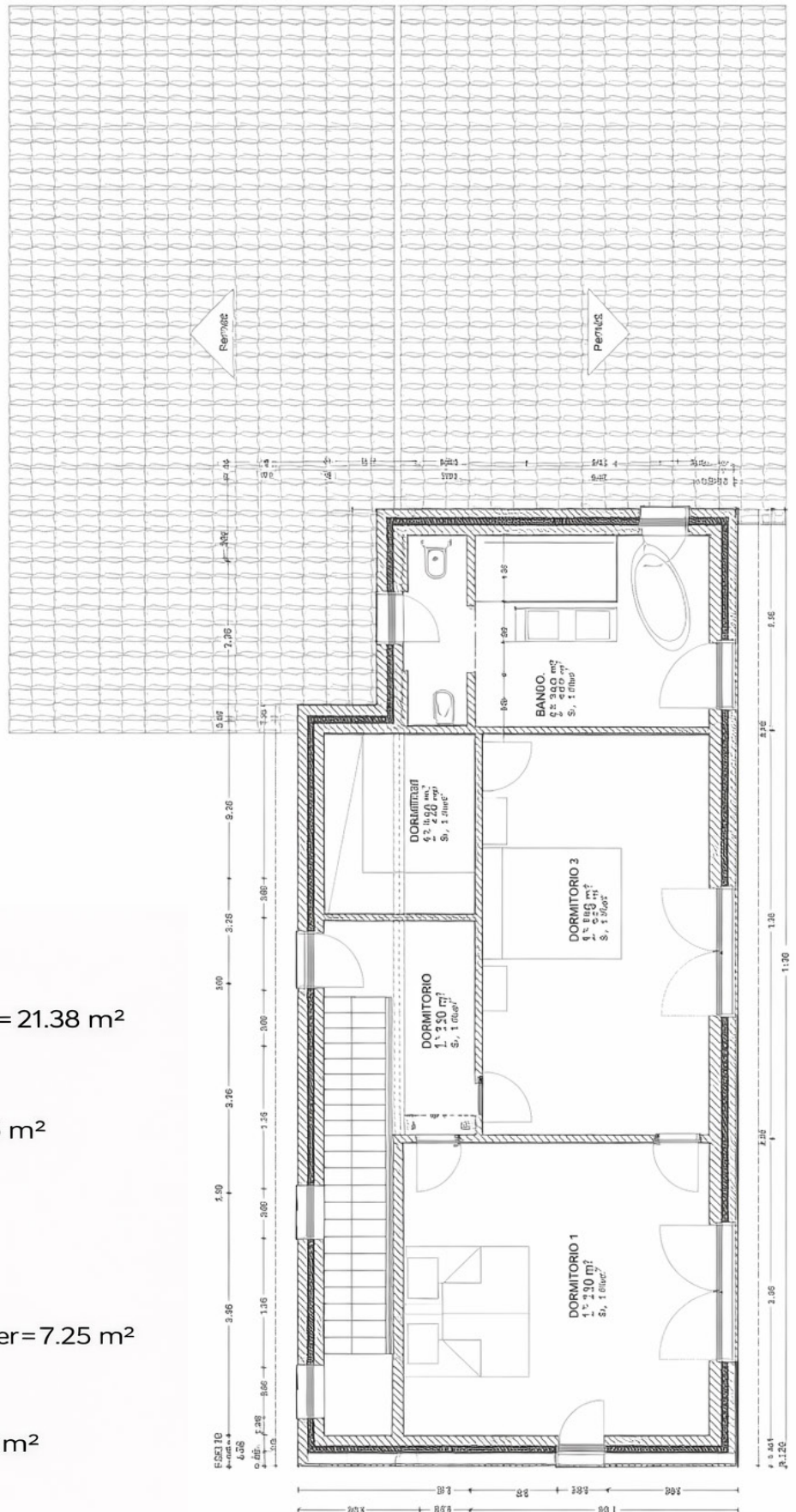
Fläche Pool = 35.00 m²

Fläche Böden = 82.05 m²

Fläche Außentreppe zum Keller = 7.25 m²

Obergeschoss

Fläche Wohnbereich = 90.76 m²





Lagebeschreibung: Santanyí zählt zu den exklusivsten und ruhigsten Gegenden im Südosten Mallorcas und besticht durch seinen besonderen Charme und eine entspannte Atmosphäre das ganze Jahr über. Der Ort bietet eine hohe Lebensqualität und verbindet mediterrane Ruhe mit guten Restaurants, lokalen Geschäften und allen wichtigen Einrichtungen.

Nur wenige Minuten entfernt liegt der Naturpark Mondragó, eines der bekanntesten Naturschutzgebiete der Insel, mit kristallklaren Buchten und einer beeindruckenden Landschaft. In der näheren Umgebung befinden sich zudem einige der schönsten und ursprünglichsten Buchten Mallorcas, darunter Es Caló des Moro und Cala S'Almunia, bekannt für ihr türkisfarbenes Wasser und ihre einzigartige Lage.

Das historische Zentrum von Santanyí überzeugt mit einem lebendigen und authentischen Ambiente, mit Wochenmärkten, Boutiquen, Kunstgalerien und charmanten Cafés. Nahegelegene Küstenorte wie Cala Figuera und Portopetro bieten zudem ein typisches maritimes Flair – ideal für Spaziergänge am Meer und kulinarische Erlebnisse.

Golfspieler profitieren von der Nähe zum renommierten Vall d'Or Golf, der in ca. 20 Autominuten erreichbar ist. Der Flughafen Palma de Mallorca liegt etwa 45 Minuten entfernt und sorgt für eine hervorragende Anbindung.

Santanyí vereint Ruhe, Naturschönheit, traumhafte Buchten und hochwertige Infrastruktur und zählt damit zu den begehrtesten Lagen im Mittelmeerraum..



The Exclusive Collection

Batle Andreu Burguera Mut 3
07640 Ses Salines, Mallorca
+34 660 990 707
dani.gonzalez@remax.es

Rechtlicher Hinweis und Datenschutz

Der Inhalt dieser Präsentation, einschließlich Texte, Bilder, Pläne, Logos und jegliches andere Material, ist das ausschließliche Eigentum von „Remax Exclusive Collection“ und durch Urheber- und gewerbliche Schutzrechte geschützt. Eine vollständige oder teilweise Reproduktion, Verbreitung oder Mitteilung, in jeglichem Format oder Medium, ist ohne die ausdrückliche schriftliche Genehmigung des Rechteinhabers strengstens untersagt.

Die in diesem Dokument enthaltenen Daten, Preise, Pläne und Beschreibungen dienen ausschließlich informativen Zwecken und stellen keine vertragliche Verpflichtung dar. Sie können von der Eigentümerschaft oder dem Projektentwickler geändert werden.

Gemäß der Verordnung (EU) 2016/679 (DSGVO) und dem spanischen Organgesetz 3/2018 über den Schutz personenbezogener Daten und die Gewährleistung digitaler Rechte (LOPDGDD) wird darauf hingewiesen, dass die im Rahmen dieser Präsentation bereitgestellten personenbezogenen Daten vertraulich behandelt werden, um Anfragen zu beantworten oder Informationensuchen kommerzieller Art zu bearbeiten.

Betroffene Personen können ihre Rechte auf Auskunft, Berichtigung, Löschung, Widerspruch sowie alle weiteren gesetzlich anerkannten Rechte ausüben, indem sie eine Anfrage an juan.bonet@remax.es richten.

Die in diesem Dokument enthaltenen Informationen sind vertraulich und werden ausschließlich dem vorgesehenen Empfänger zu informativen und beruflichen Zwecken zur Verfügung gestellt. Jede unbefugte Weitergabe oder Nutzung ist ausdrücklich untersagt.